

商工会だより

地域の元気は私達の活動から!

No. 35
2020.9

●発行所/甲斐市商工会 ●発行人/会長 中村 己喜雄

TOPICS

(特集)コロナ関連各種支援の案内……P2~3 事業再生支援・活用事例……P4
WEB講座&専門家相談……P5 新会員の紹介……P6

「やまなしグリーン・ゾーン構想」の全体像は、図のとおりですが、感染症に強い社会・経済を形成すべく「山梨全体で安

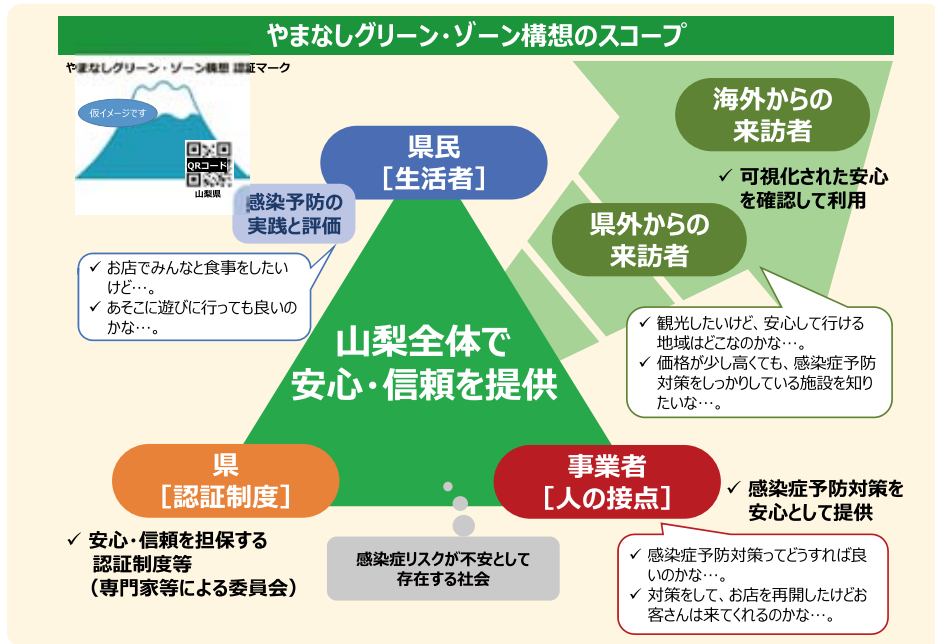
心・信頼を提供」を推進しています。山梨県は、新型コロナウイルス感染症および未知の感染症への対応を余儀なくされた場合にも、県民の生命と経済を両立しながら不断に前進し続けることができる社会「超感染症社会」への脱皮を目指す「やまなしグリーン・ゾーン構想」を推進しています。

国や県等では、新型コロナウイルス感染症対策に取り組み事業者の皆さんに様々な支援を行っています。甲斐市商工会においても、BCP対策、事業承継や資金繰りの相談など、今までの支援に加え、コロナ対策関連の補助金・助成金・給付金など、各種支援施策の申請等をサポートさせていただきます。

新型コロナウイルス感染症により大きな痛手を被っている県内経済を再び盛り上げるには、事業所が適切な感染症予防対策を行い、山梨全体で県内外の消費者の「安心・信頼」を獲得することが重要です。

「コロナに負けない!ふんばろう!甲斐市ふんばろう!商工会」

新型コロナウイルス感染症防止対策と経済活動の両立を目指して



心・信頼を提供」することをテーマとして、利用者の安心・信頼を獲得するための「認証制度」が創設されています。「認証制度」については次のページで説明します。

第12回 農商工連携 マッチング フェア2021

開催日 令和3年1月20日(水)12:00~16:00
場所 アピオ甲府 本館1階

県内有数の食品・加工品の展示商談会です。この機会にビジネスの幅を広げてはいかがでしょうか!!

2021年6月から、1年間の猶予期間を経てハサップ「HACCP」が日本でも完全義務化!

HACCPとは、世界中で採用されている食品を製造する際に安全を確保するための管理手法で、義務化の対象になるのは、飲食店なども含む全食品関連事業者です。

11月11日(水)14:00 からセミナーを開催しますのでご参加ください。※同封のチラシをご覧ください。

特集

新型コロナウイルス感染症の拡大により影響を受けた事業所の皆様に、補助金・助成金・給付金など、各種支援についてご案内します！

お客様に対する「安心・信頼」のお墨付きとなる「やまなしグリーン・ゾーン認証」を取得しましょう

「Go To Eat キャンペーン事業」への飲食店の参加条件にもなっています

県では、飲食店や宿泊施設の感染症対策に県が「お墨付き」を与えるグリーン・ゾーン認証制度を創設し、6月26日から申請の受付を開始しました。

認証を受けるためには、施設の感染症対策が県の定めた認証基準に適合し、県が行う現地調査でそれが確認できることが必要です。県が審査に関わり認証することで、消費者の安心と信頼が確保できます。

認証施設には、店頭などに掲示する「認証マーク」が交付されます。

認証を取得した事業者は、「認証を受けたことで、お客

様に対して自信をもって感染症対策をアピールできますし、信頼の獲得につながったと感じます。」と認証の効果を実感しています。

やまなしグリーン・ゾーン認証マーク



9月25日時点 ※認証件数 飲食店 347件 宿泊施設 505件

また、10月から実施が予定されている「Go To Eat キャンペーン事業」への飲食店の参加登録条件として、国では、業界ガイドラインの遵守を挙げていますが、本県では、「グリーン・ゾーン認証」の取得または申請中を参加登録条件としています。つまり、「グリーン・ゾーン認証」を取得すれば、「Go To Eat キャンペーン」の対象になるという大きなメリットも生まれます。

山梨県の「Go To Eat キャンペーン」の概要

◎食事券事業

- ・登録飲食店で使えるプレミアム食事券を販売(25%のプレミアム上乘せ)
- ・1セット10,000円分(1,000円の券を10枚)の食事券を8,000円で販売
- ・購入制限:1回の購入当たり20,000円分 ・おつりは出ない

販売期間 2020年10月12日(月) ~ 2021年1月31日(日)

使用期限 2021年3月31日(水)

販売場所 大型小売店、県関連施設など

※販売場所や登録飲食店については、キャンペーン事務局のホームページに掲載されますので、ご確認ください。

Go To Eat キャンペーン山梨県事務局 (<https://www.gotoeat-yamanashi.jp>) TEL 055-231-5072



なお、県では、多くの施設に認証を取得してもらうため、感染症対策のための施設改修や機器購入に対し支援する制度を設けています。グリーン・ゾーン認証への取組を行うにあたり、次の支援金・補助金をご活用ください。

事業者が行う感染症予防対策への支援について

《 機器購入支援金 》

対象事業

キャッシュレス決済の導入、感染症予防のための備品・消耗品の購入 (4月20日以降に購入したものが対象)



対象事業者 小規模事業者 (山梨県内において、消費者との間で日常的に決済を行う事業者) 飲食店、持ち帰り・配達飲食サービス業、宿泊業、小売業、道路旅客運送業、教育・学習支援業 (学校教育を除く)、生活関連サービス業、娯楽業 等

支援額 1店舗・施設あたり **上限30万円**

支援率 対象経費の全額 (申請の下限5万円)



対象事業者 宿泊事業者 (山梨県内において、旅館業法における宿泊施設を営む事業者)

支援額 1施設あたり **上限300万円**

支援率 対象経費の 3/4 以内

申請方法

- ①オンライン申請 (https://va.apollon.nta.co.jp/green_zone/)
- ②メール又は郵送 (県及び事務局のHPからダウンロードできる交付申請書に必要書類を添えて、事務局に電子メール [yamanashigz@gmail.com] 送信又は郵送)

申請期限

令和3年2月28日(日) ※予算額に達したら受付終了となります。申請は1回限り。

問い合わせ先

新しい生活様式推進機器導入等支援事務局

TEL 055-237-6600

山梨 機器支援

キャッシュレス決済 環境整備



感染症予防のための 備品・消耗品購入



《 設備改修補助金 》

対象事業 換気設備・自動水栓などグリーン・ゾーン
認証基準に沿った設備改修工事
(4月20日以降に着手し、令和3年3月15日
までに完了するものが対象)

対象者 飲食業・宿泊業を営む小規模事業者

補助額等 1店舗・施設あたり
**対象工事費の3/4以内で
上限150万円**
※実績報告が必要

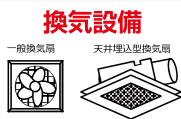
申請方法 郵送(県HPからダウンロードできる
交付申請書に必要書類を添えて)

申請期限 令和3年2月28日(日)
※予算の状況により、令和3年2月28日を
待たずに受付を終了する場合があります。

問い合わせ先

新しい生活様式推進設備改修等支援事務局
TEL 055-236-1230

山梨 設備補助

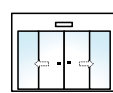
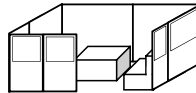


申請の流れ

- 1 交付申請書と必要書類を郵送
- 2 交付決定の通知を受領
- 3 設置工事を実施
- 4 実績報告書と必要書類を郵送
- 5 完了検査を受ける
- 6 交付額決定通知および補助金を受領

換気設備

パーティション(固定式) 自動扉・自動水栓



「甲斐市事業継続支援給付金」 制度が創設されます

市では、新型コロナウイルス感染症の影響を受けている市内事業者の経営安定と事業継続を支援するため、国が実施する「持続化給付金」に上乗せする形で、市独自の給付金を支給する「甲斐市事業継続支援給付金」制度を次のとおり創設します。

給付金の内容

給付金の種類は「基本給付金」と「加算給付金」

①基本給付金

国の「持続化給付金」の決定を受けた金額の10%を支給(上限 法人…20万円、個人事業主…10万円)

②加算給付金(3種類)

国の「持続化給付金」の給付を受け、「基本給付金」を受ける法人、個人事業主が次の条件に当てはまる場合、加算分として支給(複数要件の給付も可能)

1) 家賃補助加算給付金

国の「家賃支援給付金」の給付を受けている場合、一律5万円を加算支給

2) 自動車運転代行業者、旅行者、貸切バス事業者車両保有台数加算給付金

市内事業所で保有する運送目的の車両1台につき、5千円を加算支給(上限5万円)

3) 飲食業者、宿泊業者、旅行者加算給付金

一律5万円を加算支給

対象事業所

市内に事業所があり、国の「持続化給付金」の決定を受けた法人または個人事業主

申請期間

令和2年11月2日(月)～令和3年2月15日(月)まで

その他

申請方法等の詳細は、10月下旬に市のウェブサイトに掲載予定

問い合わせ先 市商工観光課
TEL 055-278-1708

国の給付金等

持続化給付金

新型コロナウイルス感染症拡大により、特に大きな影響を受けている事業者に対して、事業の継続を下支えし、再起の糧としていたため、事業全般に広く使える持続化給付金を支給しています。

持続化給付金の
支援対象者が
拡大されました。

新たな支援対象者

- 1 主たる収入を雑所得・給与所得で確定申告した個人事業者
- 2 2020年1月～3月の間に創業した事業者

給付金の主な要件

・新型コロナウイルス感染症の影響により
ひと月の売上が前年同月比で50%以上減少

経済産業省HP 持続化給付金

<https://www.meti.go.jp/covid-19/jizokuka-kyufukin.html>



家賃支援給付金

家賃支援給付金とは

5月の緊急事態宣言の延長等により、売上の減少に直面する事業者の事業継続を下支えするため、地代・家賃(賃料)の負担を軽減する給付金を支給しています。

支給対象者・要件

- 1 資本金10億円未満の中堅企業、中小企業、小規模事業者、フリーランスを含む個人事業者
- 2 5月～12月の売上高について
 - ・1か月で前年同月比▲50%以上
 - ・連続する3か月の合計で前年同期比▲30%以上
- 3 自らの事業の為に占有する土地・建物の賃料支払い



経済産業省HP 家賃支援給付金

<https://www.meti.go.jp/covid-19/yachin-kyufu/index.html>



雇用調整助成金 緊急対応期間の延長について

雇用調整助成金の特例措置、緊急雇用安定助成金について今年12月末まで延長になりました。

緊急対応期間	令和2年4月1日～12月31日に休業を実施した場合
対象となる事業者	・新型コロナウイルス感染症の影響を受けている事業者(全業種) ・1年前の同じ月に比べ1か月の売上が5%以上減少
対象労働者	雇用保険被保険者・雇用保険被保険者以外も対象

厚生労働省HP 雇用調整助成金

<https://www.mhlw.go.jp/stf/enchou201231.html>



事業の見直しや再生の相談は商工会に！

～厳しい時こそ会社の方向性を考える～

昨今は新型コロナウイルスの影響など、経営を取り巻く環境は厳しさを増す一方です。経営環境が厳しくなると、小手先の対策に目がいきがちになり、事業基盤の見直しが進まず、生産性や収益性が低下し、さらなる業績低下という負の連鎖に陥ってしまいます。

商工会では、専門家と連携し、会員事業者へ寄り添った事業再生支援に取り組んでおります。

このような時期にこそ「どんな戦略で戦うのか」を商工会に相談してみてもいいかがでしょうか。

事例① 事業の見直し

会社は近年、売上減少・赤字の状況が続いていた。商工会職員と専門家で会社の経営資源の見直しを行うなか、社長の技術力を生かした事業を開始することになった。専門家が単価アップなどによる利益率向上策をアドバイス。またそれに伴う行動プランの作成支援がなされた。不採算事業については改善提案が行われた。



事例② 事業再生への取組

会社は最近取引きが増加している状況。しかしながら、経営は厳しいままで、過去の銀行借入が負担となっている。経営者単独では難しい金融機関との交渉や経営計画書の作成を商工会職員と専門家でサポート。

また、今後の事業の方向性についてもアドバイスが続いている。



経営セーフティ共済(中小企業倒産防止共済)

経営セーフティ共済は、取引先事業者が倒産し、売掛金の回収が困難になった場合に貸付を受けられる制度です(最高8,000万円)。貸付条件は無担保・無保証となります。

毎月の掛金は、税法上損金法人または必要経費(個人事業)になります。

「もしもの時の資金調達手段の一つ」として検討してみてもいいかがでしょうか。詳しくは商工会にお問い合わせ下さい。



商工会活用事例

『商工会とは連携を密に！』

株式会社湯ーとぴあ

当社は、現代代表者の父である早川善敏が昭和21年に設立し、昭和54年には山梨県内で初めてのラドン温泉を開設しました。来年には創業75周年を迎えます。

長い業歴を見ると一見、順風満帆に見えますが、大手ホテルの進出や東日本大震災、今回のコロナウイルス感染症による影響など、幾度も難局を迎えております。難局を迎える都度、社員一丸となって様々な取り組みを行っておりますが、当社では商工会とも連携を密にして進めております。

2 BCP(事業継続計画)策定

計画策定に当たっては自社単独での策定は難しいため、商工会の専門家派遣相談を活用し、計画書の策定に取り組みました。災害時の社員一人一人の役割分担など、細かい箇所まで丁寧な相談に乗って頂き「事業継続計画策定証明書」を受けることができました。



3 小規模事業者持続化補助金

トリップアドバイザーの活用など販路拡大策においては、こちらの補助金を活用しました。商工会と綿密な打ち合わせを行うなかで事業計画書の作成を進めることができました。



やまなしグリーン・ゾーン認証を取得

1 やまなしグリーン・ゾーン認証取得

当社では、甲斐市内の事業者では一番目の認証を山梨県より頂くことができました。商工会からは早い段階から情報提供を頂きました。また、認証制度に係る支援金を活用して、フロントには最新のサーモカメラ(体温計)を設置するなどの設備改修をし、コロナ対策を実施することができました。

当社のみでは解決できないことも、商工会に相談することでアドバイスを受け、一つ一つ課題を乗り越えてきました。これからも商工会と連携をとっていきたくと考えております。

ビジネス学院のご案内

商工会では①WEB+専門家相談での講習を実施しております。また、10月～12月にかけては②集団でのセミナーも実施いたします。皆さんの皆様の受講をお待ちしております！

1 WEB+専門家相談

新型コロナウイルスの影響により、会員の皆様からは、「会社や自宅などでも経営課題に対するセミナーを受講したい」という声を多く頂いております。商工会では、5つのメニューに対してWEB受講ができる体制を整えております。

WEB受講を終了した事業者の皆様には、その後のサポート体制として、課題に対する専門家派遣相談を最大3回実施することが出来ます。



『WEB+専門家相談3回』メニュー

講座内容	講師
ネットショップ開設	中込幸一 先生
YouTube 動画の活用術	中込幸一 先生
就業規則策定及び改定	三井倫実 先生
同一労働同一賃金相談	三井倫実 先生
事業継続力強化計画	土屋富治 先生

ビジネス学院(集団セミナー)メニュー

(定員：各回15名)

日付	曜日	時間	セミナー名	講師
令和2年10月21日	水	14:00～16:00	V字回復戦略作成ワークショップ～コロナショックを乗り越える～	仲光和之 先生
令和2年10月29日	木	14:00～16:30	GOOPE(グープ)活用セミナー	榊邦文堂 保坂宏紀 先生
令和2年11月11日	水	14:00～16:00	HACCP(ハサップ)基礎講座セミナー	藤田泰一 先生
令和2年11月25日	水	14:00～16:00	WEB会議・テレワークの第一歩セミナー	横田秀林 先生
令和2年12月9日	水	14:00～16:00	Withコロナ禍での飲食店経営成功術	石田義昭 先生

2 集団セミナー

開催を見合わせていた集団セミナーを実施いたします。セミナー開催に当たっては、例年定員30名のところ、本年度は定員15名とし、席と席の間隔を空け、会場の換気を十分に行うなどのコロナ対策を行うなか実施いたします。



10月1日より自転車保険への加入が義務になります

商工会の会員福祉共済は自転車保険に対応できます！

会員福祉共済のけがの補償には個人賠償責任保険が付帯されます

日常生活における様々な法律上の賠償事故を補償します！

●例えば、このような事故が起きたとき



自転車を運転中、あやまって他人と接触してケガをさせてしまった！



飼い犬が散歩中に他人に噛みつきケガをさせてしまった！

けがの補償の他にも

- ・病気の補償
- ・がんの補償
- ・生命保障

もあるので安心！

コロナウイルスにも対応！



火災保険無料相談会

のお知らせ

災害への備えは大丈夫ですか？

商工会では、あなたの大切な財産(建物・家財)を守るために、上記相談会を開催します。

申込は同封の案内チラシをご覧ください。

皆様のご参加、お待ちしております。



商工貯蓄共済

貯蓄

- ・1口2000円～の積立型保険
- ・満期時、積立金に配当金を加算して返金。(10年満期)

融資

- ・口数に応じて融資のあっせんを受けられる。
- ※加入後半年以上経過、かつ遅滞なく掛金の払込ができていない者に限る。

保障

- ・生命保険と交通事故傷害保険付帯。
- ※保険料は掛金に含まれる。
- ・特約で医療保障も付けられる。

無料 保険相談会

「毎月の保険料を減らしたい」「加入している保険の内容がわからない」

こんなお悩みや不安を解決いたします！



いつでも希望の日に保険アドバイザーが診断します！

お問い合わせは甲斐市商工会へ！！

新会員ご紹介 (令和2年4月28日～令和2年8月27日加入) 順不同・敬称略

事業所名	代表者名	業種	事業所名	代表者名	業種
カーサ・ダイユウ	渡辺三千代	不動産賃貸業	株式会社GTS	梅田 真治	化粧品小売業
(株)T-MARC	吉松 照夫	不動産賃貸業	えみ運転代行	平岡 笑子	運転代行業
ワタナベ	永井 裕樹	フィットネスジム	丸山塗装	丸山 雄大	塗装工事業
カラオケ喫茶 鬼タロー	渡辺 幹夫	建築工事業	tapiiri	有泉紗矢佳	小売業
合同会社 ミント	伊藤 雪	飲食業	&eclat(アンドエクラ)	植松 春佳	惣菜製造販売業
深沢邦秀税理士事務所	小山きよみ	児童福祉事業	セラピールームえるむ	内田由布子	エステティック業
台湾料理 和園	深沢 邦秀	税理士事務所	アルファ美容室	窪川 幸子	美容業
赤澤工業	李 春梅	飲食業	(株)Torus link (hair room Sherie)	柴田 亮	美容業
	赤澤 大希	建築工事業			

事業所名	代表者名	業種	事業所名	代表者名	業種
b-right	大迫 輝次	美容業	(株)フランス菓子の店 巴里	橋本 賢治	菓子小売業
暎子整体院	後藤 暎子	整体業	ブレーメン	堀端 真	飲食業
ツルタ造園。	鶴田 豊三	造園工事業	TIARE TOA(ティアレトア)	菊地 由美	ダンス教室

事業所名	代表者名	業種	事業所名	代表者名	業種
R:make	水石 蓮	土木建築工事業	合同会社 花みつ	青島 佳香	老人福祉・介護事業
おそうじ本舗 北杜店	橘田 泰彦	ハウスクリーニング業	mico	松山菜野香	美容業
柳プラスター工業	柳 正真	左官工事業			

事業所名	代表者名	業種	事業所名	代表者名	業種
(株)プロ・リペア甲府	繁藤 貴志	建築工事業		石井 栄	土木建築工事業
池田工業	池田 憲治	電気工事業	湘南酒場 TAA	北村 拓斗	飲食業
(株)ビルト	若林 幸洋	建築工事業	トリミングハウス おひるね	歌田 法子	ペットトリミング
	佐野 忠	屋根工事業			

とっておき!! 登録ねっとかんたん証明書請求

「かんたん証明書請求」のお知らせ

登録事項証明書の手数料が**お得!!**

郵送でお受け取りの場合1通600円 → **500円** ※普通郵送料は法務局が負担します

さらに 窓口でお受け取りなら 1通**480円**とよりお得です

ご自宅やオフィスからインターネットで**かんたん請求!!**

平日午後9時まで受付します!!

オンライン申請のサポートデスクでは午後7時まで電話による問合せに対応します

お支払いはATM又はインターネットバンキングで!!

ご自宅やオフィスなどご希望のお届け先に郵送します!!

詳しくは 操作に関するお問合せ **050-3786-5797**
甲府地方法務局まで 登録に関するお問合せ **055-252-7186**

帳簿のつけ方・まとめ方相談会

を開催します!

日程 10月15日、11月4日・17日
12月2日・15日の5日間

時間 午前の部 / 9時～10時
10時～11時
午後の部 / 1時～2時
2時～3時

各時間 2名まで

帳簿をつけているけど合っているのかわからない。
経費科目の分け方がよくわからない etc.
普段、疑問に感じていることをスッキリ解決しましょう。

申込は、別紙申込用紙にて!! (先着申込順)

編集後記

未だ先行きの見えない新型コロナウイルス感染症。私たちの日常生活も、コロナと共に生きる生活が当たり前になりつつあります。経済活動においても、消費者としてはやはり「安心」を求め、「信頼」できる事業所を選びたい心理は当然のことでしょう。商工会では、県が推進する「消費者の安心と信頼を獲得する」ための「やまなしグリーン・ゾーン認証制度」の他、各種支援のサポートを行っています。今こそ商工会との連携を密にふんばりましょう!

編集委員長
青柳 昇

元気甲斐商品券

甲斐市では、市民生活の支援および市内経済の活性化を目的として、市内のお店で利用できる商品券を発行しました。買い物や食事など、幅広く使える便利な商品券です。

利用可能期間 令和2年9月1日(火)～令和3年2月28日(日)
※お釣りは出ません

商品券取扱店 市のウェブサイトを確認できます。

◆甲斐市内に事業所がある事業者の皆様へ
商品券取扱店舗を随時募集しています。

問い合わせ 市商工観光課 ☎055(278)1708